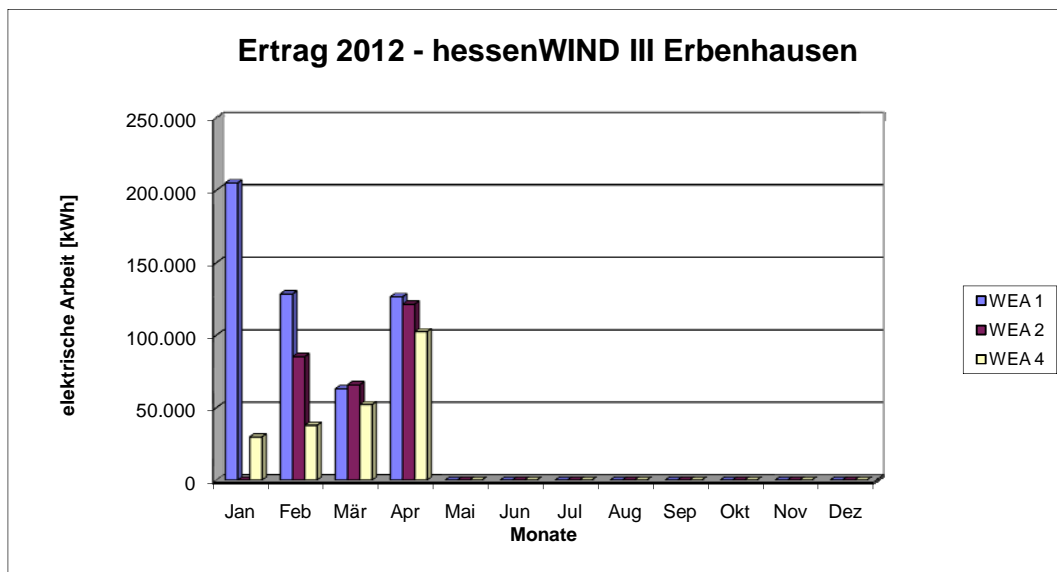


hessenWIND III Erbenhausen - Ertrag 2012

	Stromertrag gemäß Überwachungssoftware				Stomlieferung gemäß OVAG-Zähler [kWh]	monatliche Verfügbarkeit des Windparks [%]
	WEA 1 [kWh]	WEA 2 [kWh]	WEA 4 [kWh]	Summe [kWh]		
Jan	204.994	0	29.882	234.876	226.520	35,6
Feb	128.474	85.277	37.875	251.626	245.720	70,8
Mär	63.018	65.785	52.149	180.952	177.040	99,1
Apr	126.450	121.492	102.455	350.397	342.280	99,6
Mai	0	0	0	0	0	0,0
Jun	0	0	0	0	0	0,0
Jul	0	0	0	0	0	0,0
Aug	0	0	0	0	0	0,0
Sep	0	0	0	0	0	0,0
Okt	0	0	0	0	0	0,0
Nov	0	0	0	0	0	0,0
Dez	0	0	0	0	0	0,0
Ertrag	522.936	272.554	222.361	1.017.851	991.560	



Im Mittel der Jahre 2004 bis 2010 wurden am Standort jährlich 3.892.251 kWh an elektrischer Energie erzeugt.
 Bezogen auf einen Kommanditanteil von 5.000 Euro entspricht dies einem Stromertrag von 13.150 kWh pro Anteil und Jahr.