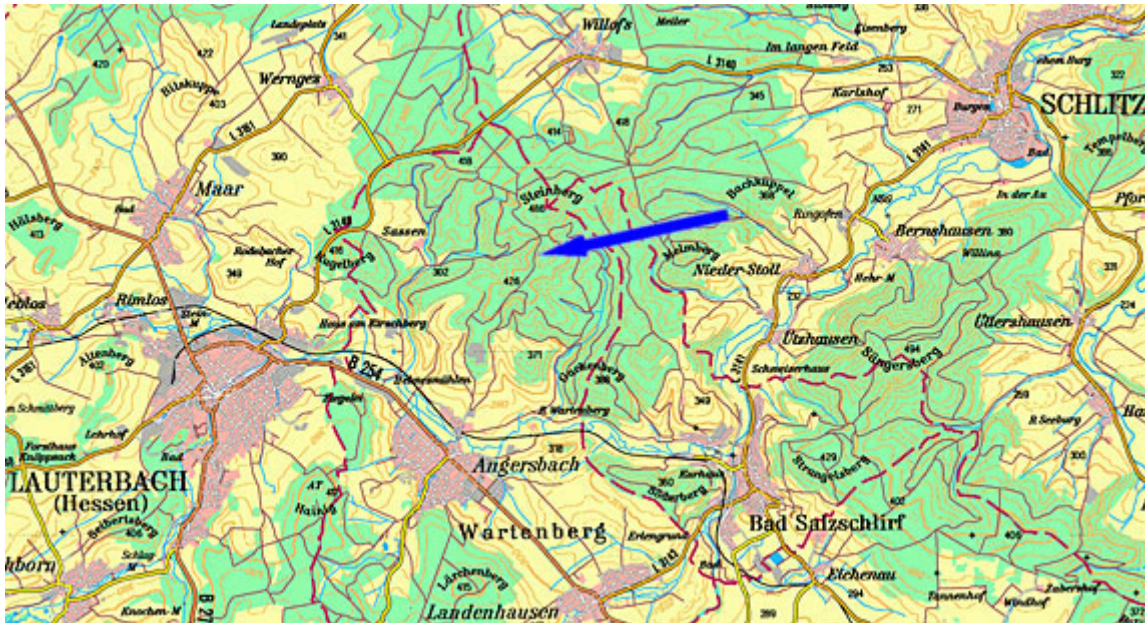


## Windpark der ovag Energie AG

### - Wartenberg -



#### Wegbeschreibung:

Von der BAB A5: Bei Ausfahrt Alsfeld-Ost auf B62 in Richtung Alsfeld fahren. Nach ca. 1km links abbiegen auf die B254 in Richtung Lauterbach. Nach rund 16 km im Kreisverkehr geradeaus fahren, im nächsten Kreisverkehr die dritte Ausfahrt in Richtung Schlitz fahren und der B254 folgen. Nach rund 1,2km links abbiegen in die Bahnhofstraße, weiter auf die Schlitzer Straße, weiter auf Fritz-Ebel-Allee (L3140). Nach rund 4km und rund 200m nach dem Waldparkplatz rechts abbiegen in den Waldweg. Nach rund 900m rechts abbiegen. Nach rund 600m erreicht man WEA 4.

